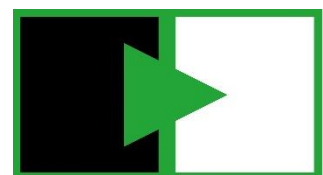
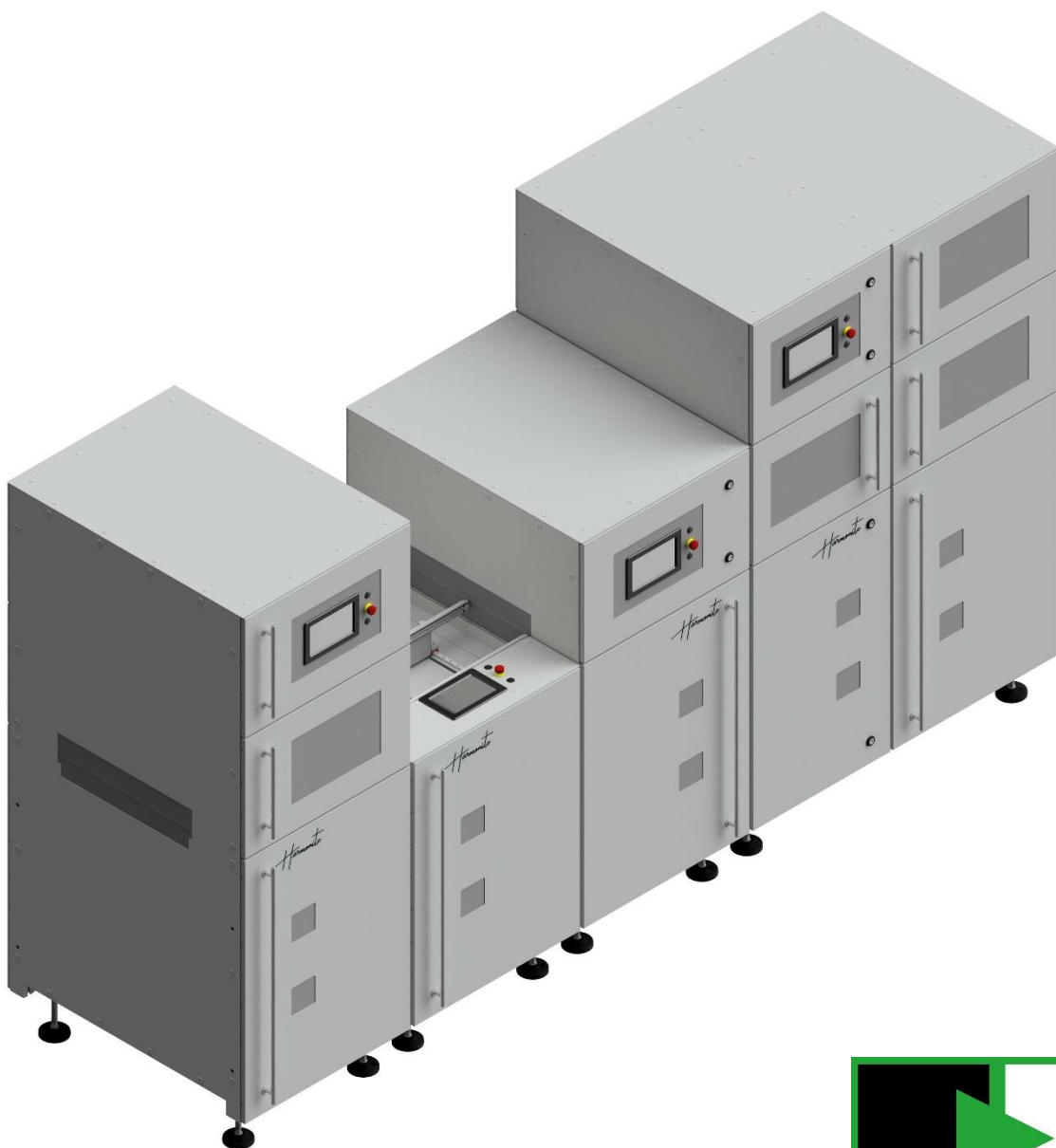
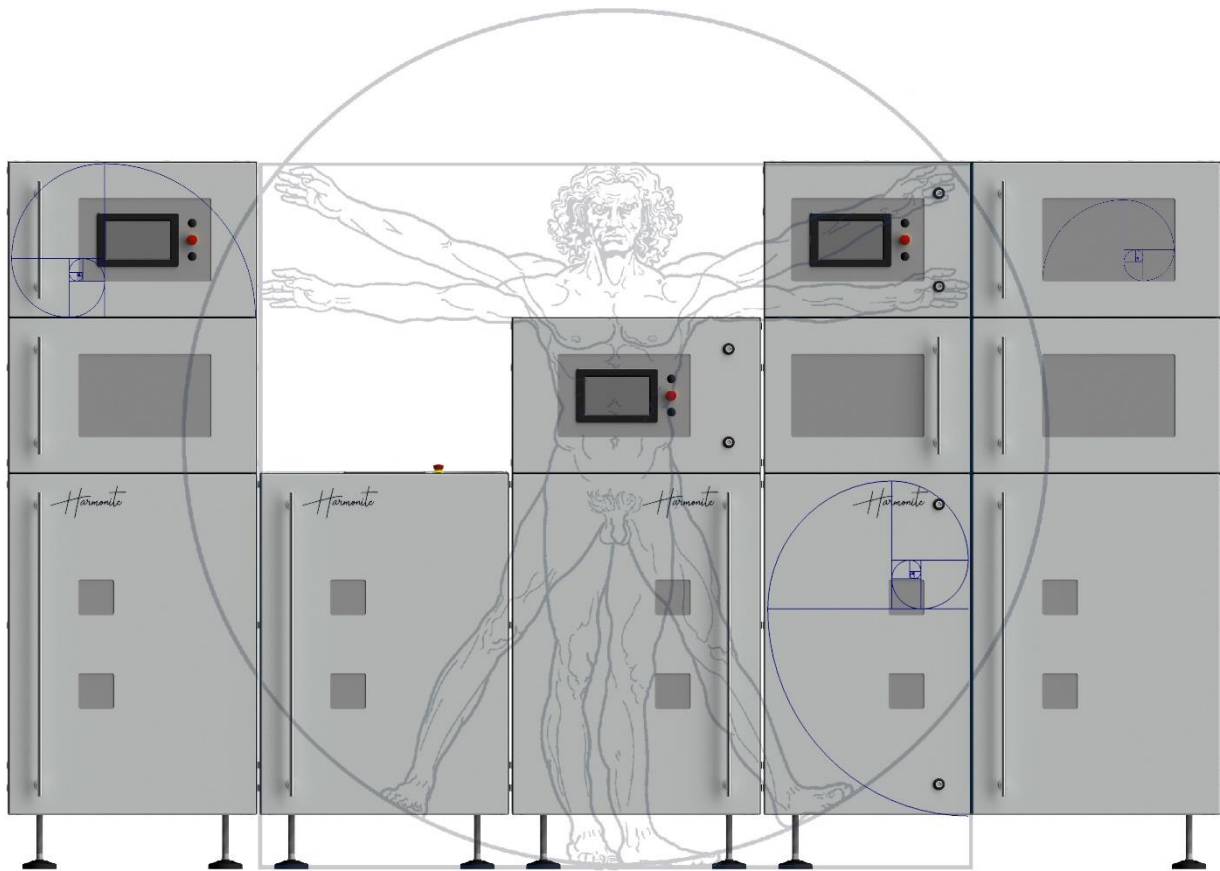


ACHAT5
Wir machen Zukunft. Sicher!

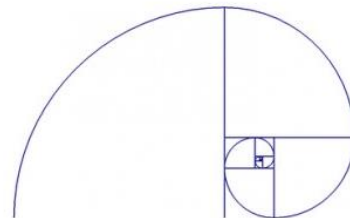


THE HERMES STANDARD



In der Mitte eines SMT-Linien-Segments thront Leonardo da Vincis vitruvianischer Mensch, eine Hommage an den antiken Architekten Vitruvius. Seine Proportionen sind perfekt ausbalanciert: Das Quadrat seiner Schultern entspricht dem Kreis seines Geistes. Seine Arme und Beine erstrecken sich in den Raum, als ob sie die Energie der Maschine kanalisieren. Wenn du genau hinsiehst, erkennst du die Spirale der Fibonacci-Folge, die sich durch das gesamte Proportions-Design windet.

$$\phi = \frac{1 + \sqrt{5}}{2}$$



Die Fibonacci-Zahlenfolge:

In einer aufsteigenden Reihenfolge angeordnet: 1, 1, 2, 3, 5, 8, 13, 21, 34, 55, folgt diese dem Muster des Goldenen Schnitts, denn je höher zwei aufeinanderfolgende Fibonaccizahlen dividiert werden, z.B. 21:13 nähert sich das Ergebnis 1,618 dem Goldenen Schnitt, einer Proportion der Harmonie. Die Spirale entspricht der Formausprägung eines Ammoniten. Aus diesen harmonischen, natürlichen, kunstvollen und mathematischen Einflüssen entstand die Produktmarke „Harmonite“.



HARMONITE

LOADER-UNLOADER

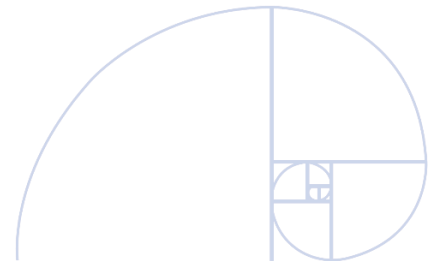
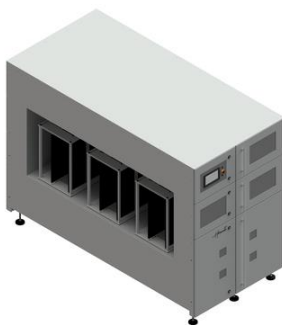
BARE BOARD HANDLING



TRANSPORT CONVEYOR

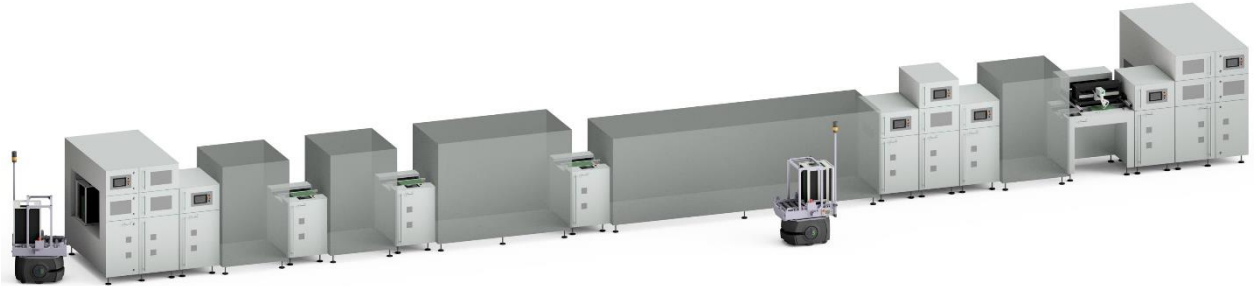
CODE READER SYSTEM

BUFFERS FOR BOARDS



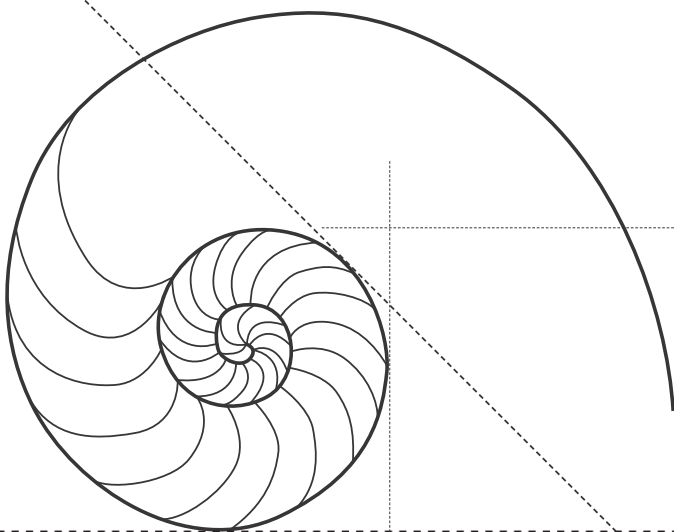
MULTI MAGAZIN

AND MUCH MORE



Sie möchten mehr über unsere Board-Handling-Systeme wissen?

Wir laden Sie gerne ein, in einem persönlichen Gespräch in unserem Hause oder bei Ihnen vor Ort, mehr über unsere innovativen Lösungen zu erfahren. Let's connect!



Achat Engineering GmbH
Marie-Curie-Str. 3c
38268 Lengede

achat5.com
info@achat5.com

+49 5344 803 99 0