

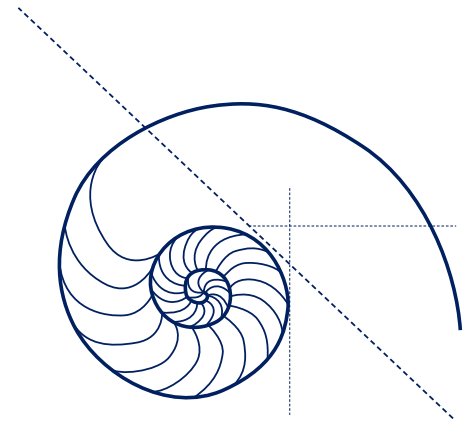
FLIP / WENDESTATION

Wendestation/ Change of Position für Leiterplatten

Handhabungsgerät für den In-Line-Betrieb

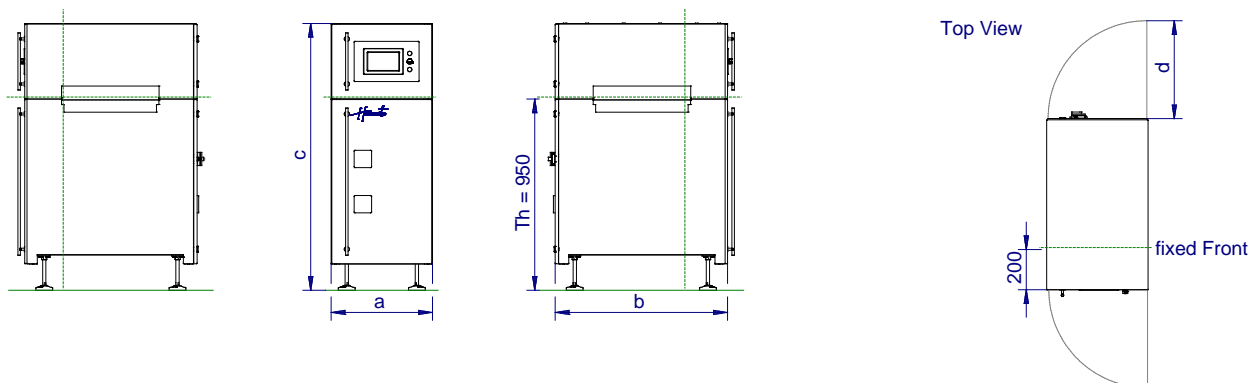


Die Wendestation (Flip) dreht die Leiterplatten innerhalb der Fertigungslinie um 180° in Transportrichtung.



Maschinendesign inspiriert nach dem Muster des Goldenen Schnitts, einer Proportion der Harmonie. Die Spirale entspricht der Formausprägung eines Ammoniten. Aus diesen harmonischen, natürlichen, kunstvollen und mathematischen Einflüssen entstand die Produktmarke „Harmonite“.

Typ:	H-06-CP-FLIP	-P500	-P600	-P700
Maschinendaten				
Länge a x Breite b ¹⁾ x Höhe c ²⁾	500 x 850 x 1330 mm	600 x 850 x 1330 mm	7 x 850 x 1330 mm	
Türen-Radius d				
Transporthöhe	950 +/- 50 mm	950 +/- 50 mm	950 +/- 50 mm	



¹⁾ Ohne Anbauteile wie Griffe, Taster oder Hauptschalter (vorn - hinten, jeweils bis zu 35mm)

²⁾ bei Transporthöhe Th = 950mm und ohne Signalsäule

FLIP / WENDESTATION für Leiterplatten				
Technische Daten (Standard) - kundenspezifische Ausführungen auf Anfrage				
Typ:	H-01-LU-1M-LOA	-P500	-P600	-P700
LP-Spezifikation (LP= Leiterplatte)				
LP-Länge (min max)	100 mm 387 mm	100 mm 447	100 mm 522	
LP-Breite (min max)	50 mm 310 mm	50 mm 330	50 mm 310	
LP-Dicke (min max)	0,5 mm 3 mm	0,5 mm 3 mm	0,5 mm 3 mm	
Freier Transportrand	3 mm	3 mm	3 mm	
Bauteilhöhen oben	50 mm	50 mm	50 mm	
Bauteilhöhen unten	50 mm	50 mm	50 mm	
LP-Gewicht (Masse)	< 0,3 N (3 kg)	< 0,3 N (3 kg)	< 0,3 N (3 kg)	
Maschinen-Spezifikation				
Transportrichtung	von links nach rechts	von links nach rechts	von links nach rechts	
Feste Transportwange	vorn	vorn	vorn	
Bedienseite	vorn	vorn	vorn	
Hauptschalter	hinten	hinten	hinten	
Schnittstellen (Transport)				
SMEMA (N-1 / N+1)	14-pol.Rd Steckverb.	14-pol.Rd Steckverb.	14-pol.Rd Steckverb.	
Hermes	optional	optional	optional	
Maschinendaten				
Signalsäule (ca. 400mm)				
Akustikmelder	Einstellbarer Ton	Einstellbarer Ton	Einstellbarer Ton	
Gewicht (Masse)		21 N (210 kg)	29 N (290 kg)	
Dauerschalldruckpegel	< 70dB	< 70dB	< 70dB	
Zykluszeit		~ 10 Sek.	~ 10 Sek.	
Farbe	RAL 7035 ESD-Pulverb.	RAL 7035 ESD-Pulverb.	RAL 7035 ESD-Pulverb.	
Bandbreiteneinstellung	Hdeing./Leitsyst.- autom	Hdeing./Leitsyst.- autom	Hdeing./Leitsyst.-autom	
Installationsanschluss				
Spannungsversorgung	230V 50 Hz L1 N PE	230V 50 Hz L1 N PE	230V 50 Hz L1 N PE	
Anschleistung Verbrauch ¹⁾				
Pneumatik Verbrauch ¹⁾				
Funktionsspez. Daten				
Stopper	vorhanden	vorhanden	vorhanden	
Schnittstellen Optionen				
SMEMA-zusätzlich	opt. Pass-Back Funktion	opt. Pass-Back Funktion	opt. Pass-Back Funktion	opt. Pass-Back Funktion
MES-Hermes-Bridge	optional auf Anfrage	optional auf Anfrage	optional auf Anfrage	optional auf Anfrage
Vertikale Schnittstellen	optional auf Anfrage	optional auf Anfrage	optional auf Anfrage	optional auf Anfrage
Optionen Allgemein				
Transportrichtung	Rechts – Links	Rechts – Links	Rechts – Links	Rechts – Links
Abw. Bauteilhöhen	optional	optional	optional	optional
Interlock (Sicherheitsver.)	optional	optional	optional	optional
Zus. Boardsensor	optional	optional	optional	optional

¹⁾ Szenario bei 20 Sek.-Takt