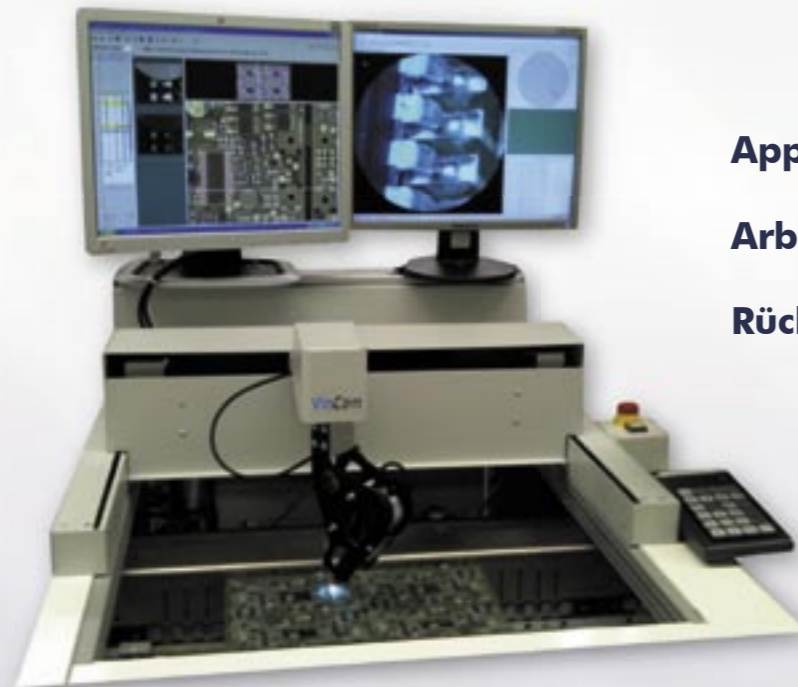




- Be- und Entladegeräte für Leiterplatten / PCB Loader, Unloader
- Magazin / Rack oder Stapel / Stack
- Puffer als LIFO und/oder FIFO / Buffer
- Förderstrecken und Transfersysteme für Leiterplatten / Conveyor and transfer systems
- Wende- Dreh- Querschieber- Systeme / Turn-, Flip-, Shuttle- units
- Transfersysteme für Lötrahmen / Solder frame

Kundenspezifische Anpassungen und Sondermaschinen
Customizing and special machines



Applikationszellen / **Application cells**

Arbeitsplatzsystem / **Workstations**

Rückverfolgbarkeit / **Traceability**

Beispiel / **example VinCam**

www.achat5.com

ACHAT Engineering GmbH,
Marie-Curie-Str. 3c
38268 Lengede

Tel.: +49 (0) 5344 803 99 - 0
Fax +49 (0) 5344 803 99 - 28

E-Mail: info@achat5.com



vCard



ACHAT5
automation | customizing | handling | aoi-options | traceability

www.achat5.com

ACHAT5 – erstklassige Schmuckstücke in Ihrer Produktion – first-rate gems in your manufacture

Achate bergen die jahrtausende alte Fähigkeit, als Werkzeuge eingesetzt zu werden – und als Heilsteine ihren Besitzern zu Wohlstand und vielfältigem Schutz zu verhelfen. Eine hohe Härte und Dichte macht diese halbedlen Vulkangesteine widerstandsfähig und zum idealen, modernen Einsatzmaterial – gerade in technischen Bereichen.

For thousands of years agates have held the power to be used as tools.

As healing stones agates can help their owners to gain affluence and give manifold protection. A high degree of hardness and density make this semi-precious volcanic rock hardwearing and thus an ideal modern material component - especially in technical areas.

Diese Traditionen setzen wir ab Januar 2012 fort.

We shall continue these traditions from January 2012.

Conveyor for boards a) optional safety shutdown board safeguarding an adjacent station, e.g. rack
b) metal rear foot for contacting ESD floors

Profitieren Sie doppelt – von unserem langjährigen Know-how und neuen Ideen.

Profit doubly – from our long-standing know-how and new ideas.

Wir denken nach – und auch mal quer.

We think about things – sometimes even laterally.

Deshalb bieten wir unseren Kunden seit über 10 Jahren neben Standard-optimierungen immer wieder unternehmensspezifische, innovative Lösungen für reibungslose Produktionsprozesse.
That is why we have continually been offering our customers standard optimisations for more than 10 years and also company-specific innovative solutions for trouble-free production processes.

Als mittelständisches Unternehmen (mit Firmensitz in Lengede, Niedersachsen) haben wir uns als System- und Lösungsanbieter von Handhabungsgeräten bundes- und europaweit etabliert.
We are a medium-sized company (based in Lengede/Lower Saxony) and have established ourselves as a system and solution provider for operational appliances throughout Germany and Europe.
Kunden schätzen unsere Kompetenz und Flexibilität vor, während und nach der Projektierung.
Customers value our expertise and flexibility before, during and after project planning.

Auf den Punkt gebracht: /Getting to the heart of it:

Die elementare Komponente Ihres Erfolges heißt
The basic component of your success is



ACHAT5 steht für /stands for automation – customizing – handling – aoi-options – traceability
5 Disziplinen aus einer Hand. /5 disciplines at only one stop.

Rechnen Sie mit unserer Erfahrung: /Count on our experience:

5 x unser Know-how = 5 Vorteile, die Ihren Qualitätsansprüchen genügen und somit Ihre Wettbewerbsfähigkeit langfristig sichern.

5 x our know-how = 5 advantages that meet your quality demands, thus safeguarding your competitiveness in the long run.

www.achat5.com



Förderband für Leiterplatten a) optionale Sicherheitsschaltleiste zur Absicherung einer nebenstehenden Station z.B. Magazin
b) hinterer Stellfuß aus Metall zur Kontaktierung eines ESD-Fußbodens

1 Effizienz/Efficiency

Die effiziente Auslastung von Fertigungseinrichtungen steigert den Umsatz und Ihr Einkommen. Wir bieten Ihnen hochwertige Produkte im ansprechenden Design zu äußerst interessanten Preisen.
The efficient capacity utilisation of production facilities enhances the turnover and your income. We offer you attractively designed high-quality products at an extremely interesting price.

2 Qualität/Quality

Bedarfsgerecht und standardisiert für unterschiedliche Qualitätsnormen und -richtlinien – das zeichnet unsere technischen Funktionsbaugruppen aus. Sie werden durch unsere Designer ständig verbessert und unterliegen so einem Weiterentwicklungsprozess. Grundsätzlich bleibt die Basis der Cube-Grundgehäuse auch zukünftig bestehen – selbstverständlich alles „Made in Germany“.
Our technical function units are distinguished: They are tailor-made and standardised for varying quality specifications and guidelines. They are constantly being improved by our designers and thus subject to further development. Generally, the basis of the cube basic unit continues to persist in the future – of course everything is „Made in Germany“.

3 Sicherheit/Safety

Ihre Garantie: Die soliden Handhabungsgeräte der ACHAT5-Serie weisen eine hohe Betriebssicherheit mit sehr geringem Verschleiß auf – bei gleichzeitiger Verkürzung der Produktionszeiten und der Verhinderung von Fehlern durch automatische Abfolgen.
Guaranteed: The sound operational appliances of the ACHAT5 series have a high degree of operational safety with very little wear and tear – at the same time reducing production times and preventing malfunctions by automatic sequences.

2-fach Magazinstation mit a) programmierbarer Höhe zum Wechseln des Leiterplattenmagazins. So kann ein Magazinwagen zum ergonomischen Wechseln und Transportieren genutzt werden
b) Sicherheitseinrichtung Lichtgitter und Schaltrahmen

Dual-Rack with a) programmable height for changing the board rack thus ensuring the ergonomic exchange and transport of racks via rack carriage
b) safety equipment light grid and switching frame

4 Ergonomie/Ergonomics

Menschen oder Maschinen: Wir achten stets auf Schutz, Prävention und einfache Problemlösungen – auch und gerade unter ergonomischen Gesichtspunkten. So schaffen unsere individuell optimierbaren Geräte täglich und langfristig Ihren Mitarbeitern einen gesunden Arbeitsplatz – in jeder Schicht.
Whether people or machines: We pay attention to protection, prevention and simple solutions – also and especially so from an ergonomic point of view. Thus, our individually optimisable appliances provide a long-term healthy working environment for your employees every day – in every shift.

5 Nachhaltigkeit/Sustainability

Unsere Gesellschaft ist für eine langfristige Unternehmensentwicklung ausgelegt. Ein weiterer Vorteil für Sie – wir garantieren Ihnen technische Updates sowie die Verfügbarkeit von Ersatzteilen.
Our company is laid out for long-term development. An additional advantage for you – we guarantee you technical updates as well as the availability of spare parts.

